

PATVIRTINTA
Vilniaus Simono Stanevičiaus
progimnazijos
Direktoriaus
2020 m. 08 mėn. 6 d.
įsakymu Nr. 15-120

**VILNIAUS SIMONO STANEVIČIAUS
PROGIMNAZIJOS
VAIZDO KAMERŲ STEBĖJIMO
ZONOS**

Vilniaus Simono Stanevičiaus progimnazijos teritorijoje ir patalpose (S. Stanevičiaus g. 25, Vilnius) sumontuotos vaizdo stebėjimo kameros apima žemiau lentelėje pateikiamas zonas. Kiekvienai kamerai turi būti priskiriamas pavadinimas, nurodomas taške esančių kamerų skaičius, taip pat aprašoma teritorija, kuri yra apimama kiekvienos vaizdo kameros. Teritorijos apimtis nustatoma remiantis vidiniais kameros parametrais, taip pat montavimo metu vizualiai nustatytu, matomu vaizduoklyje, perimetru. Ši lentelė pildoma kiekvienu atveju, kada įstaigoje yra sumontuojamos naujos vaizdo kameros, pašalinamos esamos vaizdo kameros arba keičiama jų buvimo vieta.

Eil. Nr.	Pavadinimas	Kiekis	Stebimos erdvės ribos
Vaizdo stebėjimas teritorijoje ir patalpose			
1.	KAM 1	1	Koridorius prie budėtojo
2.	KAM 2	1	Uždara žaidimų aikštelė
3.	KAM 3	1	Dviračių laikymo vieta, praėjimas link jėjimo
4.	KAM 4	1	Uždaros žaidimų aikštelės kairės pusės varteliai
5.	KAM 5	1	Pagrindinis jėjimas ir aikštė
6.	KAM 6	1	Pastato nugarinės pusės kairysis praėjimas
7.	KAM 7	1	Uždara žaidimų aikštelė
8.	KAM 8	1	Uždara žaidimų aikštelė
9.	KAM 9	1	Automobilių stovėjimo aikštelė
10.	KAM 10	1	Automobilių stovėjimo aikštelė, prie valgyklos
11.	KAM 11	1	1 a. pradinių klasių koridorius
12.	KAM 12	1	1 a. pradinių klasių jėjimas
13.	KAM 13	1	1 a. Budėtojo patalpa, pagrindinis jėjimas, koridorius

14.	KAM 14	1	2 a. pradinių klasių koridorius
15.	KAM 15	1	Fojė prie aktų salės
16.	KAM 16	1	2 a. Fojė, kairė pusė
17.	KAM 17	1	2 a. Fojė, dešinė pusė
18.	KAM 18	1	Cokolinis a. Kūrybinės dirbtuvės
19.	KAM 19	1	Rūbinė (spintelės)
20.	KAM 20	1	Rūbinė (spintelės)
21.	KAM 21	1	3 a. Fojė, kairė pusė
22.	KAM 22	1	3 a. Fojė, dešinė pusė
23.	KAM 23	1	Pastato dešinė pusė
24.	KAM 24	1	Sporto salė

**SVARBI INFORMACIJA APIE TAI,
KAIP MES RENKAME, NAUDOJAME IR
SAUGOME INFORMACIJĄ
APIE ASMENIS, PAKLIŪNANČIUS Į
SAUGOS KAMERŲ VAIZDO
STEBĖJIMO LAUKĄ**

Vilniaus Simono Stanevičiaus progimnazija rūpinasi Jūsų informacijos apsauga. Mes laikomės Europos Sąjungos Bendrojo duomenų apsaugos reglamento (BDAR), Lietuvos Respublikos asmens duomenų teisinės apsaugos įstatymo (ADTAĮ) bei kitų įstatymų, saugančių Jūsų informaciją. Norėdami sužinoti daugiau, atidžiai perskaitykite šį pranešimą.

1. Kaip turėčiau skaityti šį pranešimą?

Šiame pranešime bus atsakyta į svarbiausius klausimus apie tai, kaip mes renkame, naudojame ir saugome informaciją apie Jus. Jei turite kokių nors klausimų arba bet kuri iš šio pranešimo dalis yra neaiški, mes esame pasirengę Jums padėti, kaip aprašyta šio pranešimo 12 dalyje. Prašome atkreipti dėmesį, kad bet kokia žodžio „mes“ forma šiame pranešime reiškia mūsų Įstaigą, kaip nurodyta pranešimo 2 skyriuje.

2. Kas yra atsakingas už mano informacijos apsaugą?

Mes esame: Vilniaus Simono Stanevičiaus progimnazija

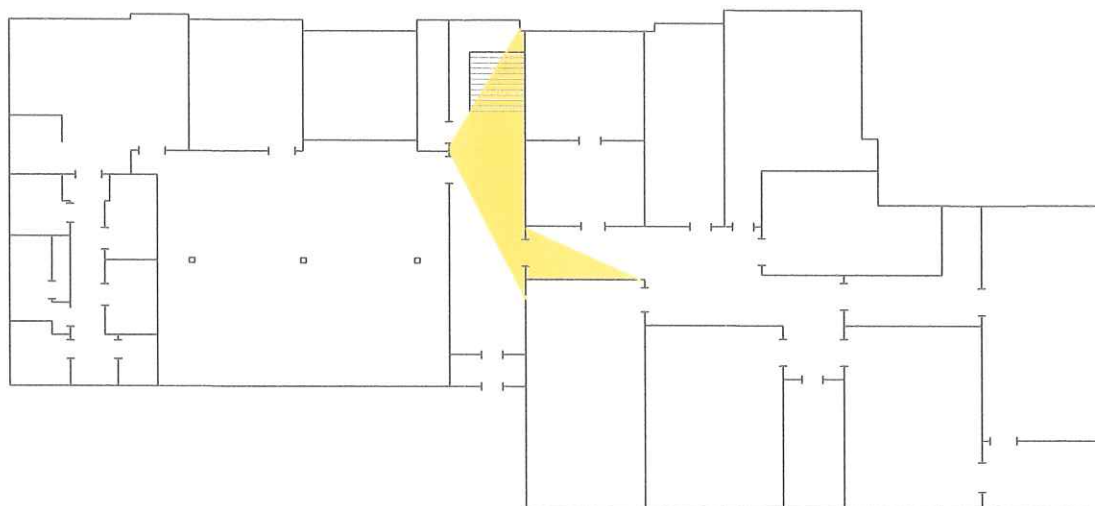
Mūsų įstaigos kodas yra: 290008970

Mūsų adresas: S. Stanevičiaus g. 25, Vilnius

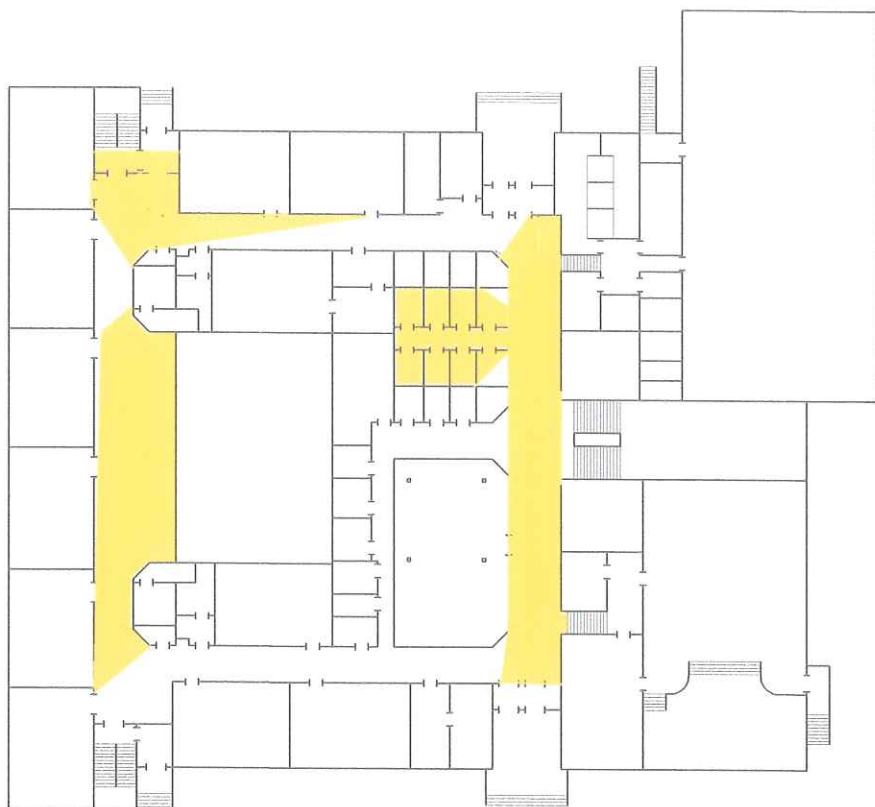
3. Kodėl renkate informaciją apie mane?

Vaizdo stebėjimas vykdomas siekiant užtikrinti mokyklos nuosavybės teisės apsaugą, garantuoti mokyklos valdomo turto saugumą ir neliečiamumą, teikiamų paslaugų kokybę ir administravimo procesą, mokyklos darbuotojų bei mokinių saugumą. Todėl mūsų patalpose ir teritorijoje esame įrengę saugos vaizdo kameras:

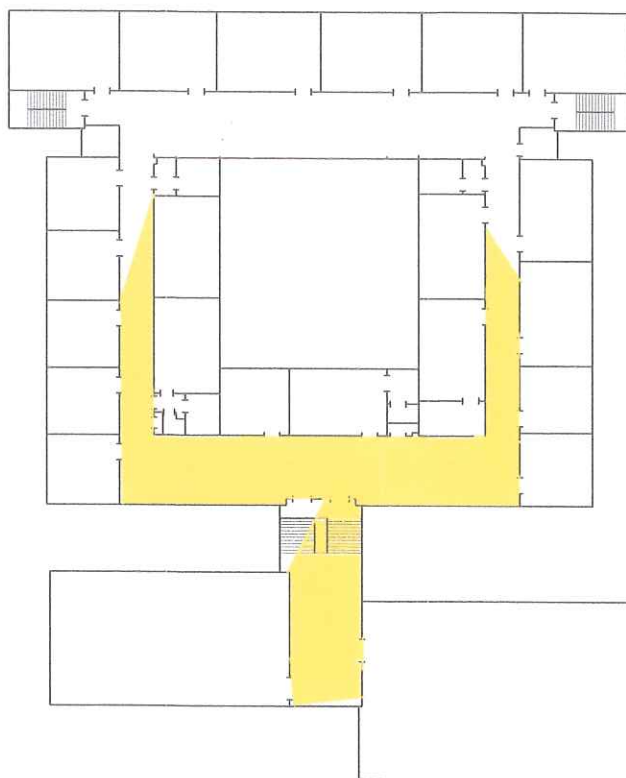
COKOLINIS AUKŠTAS



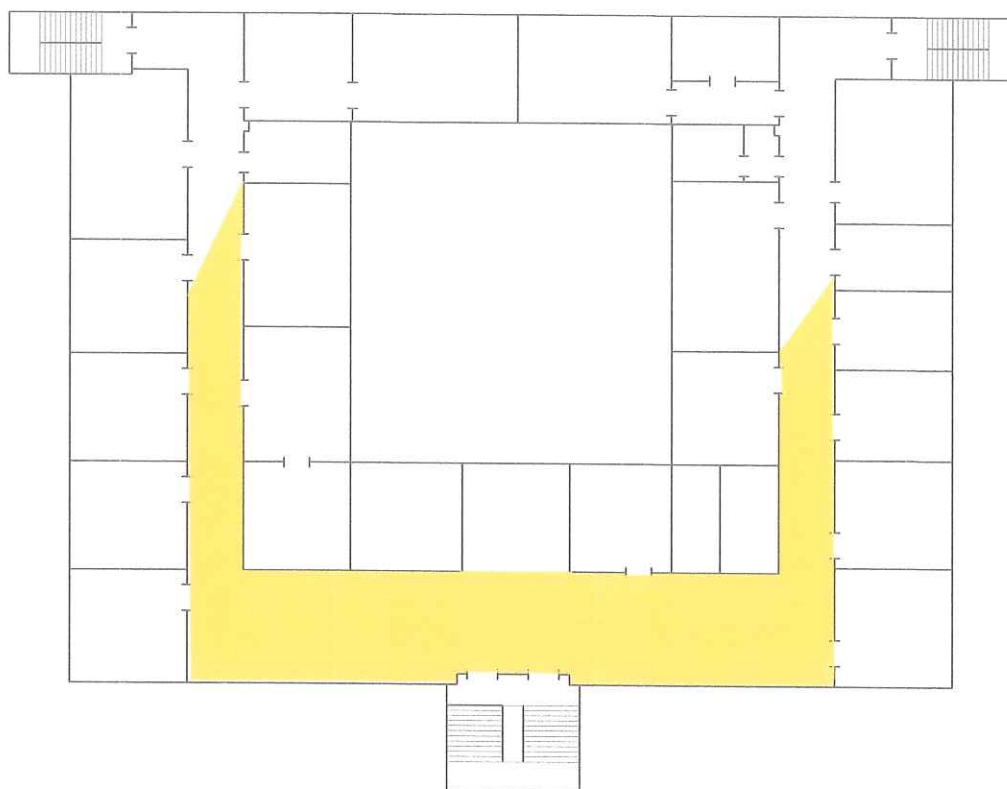
PIRMAS AUKŠTAS



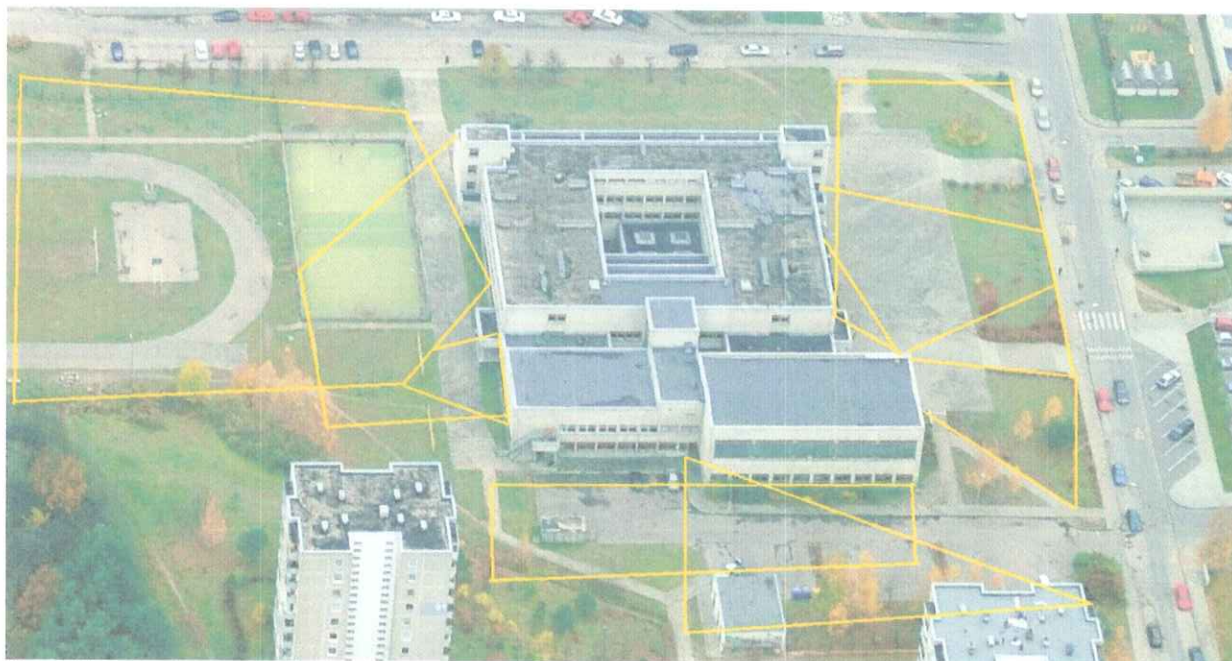
ANTRAS AUKŠTAS



TREČIAS AUKŠTAS



STEBIMA ĮSTAIGOS TERITORIJA



- Kamera Nr. 1 - Koridorius prie budėtojo
- Kamera Nr. 2 - Uždara žaidimų aikštelė
- Kamera Nr. 3 - Dviračių laikymo vieta, praėjimas link įėjimo
- Kamera Nr. 4 - Uždaros žaidimų aikštelės kairės pusės varteliai
- Kamera Nr. 5 - Pagrindinis įėjimas ir aikštė

Kamera Nr. 6 - Pastato nugarinės pusės kairys praėjimas
Kamera Nr. 7 - Uždara žaidimų aikštelė
Kamera Nr. 8 - Uždara žaidimų aikštelė
Kamera Nr. 9 - Automobilių stovėjimo aikštelė
Kamera Nr. 10 - Automobilių stovėjimo aikštelė, prie valgyklos
Kamera Nr. 11 - 1 a. pradinių klasių koridorius
Kamera Nr. 12 - 1 a. pradinių klasių įėjimas
Kamera Nr. 13 - 1 a. Budėtojo patalpa, pagrindinis įėjimas, koridorius
Kamera Nr. 14 - 2 a. pradinių klasių koridorius
Kamera Nr. 15 - Fojė prie aktų salės
Kamera Nr. 16 - 2 a. Fojė, kairė pusė
Kamera Nr. 17 - 2 a. Fojė, dešinė pusė
Kamera Nr. 18 - Cokolinis a. Kūrybinės dirbtuvės
Kamera Nr. 19 - Rūbinė (spintelės)
Kamera Nr. 20 - Rūbinė (spintelės)
Kamera Nr. 21 - 3 a. Fojė, kairė pusė
Kamera Nr. 22 - 3 a. Fojė, dešinė pusė
Kamera Nr. 23 - Pastato dešinė pusė
Kamera Nr. 24 - Sporto salė

Mes nerenkame duomenų apie Jus tikslingai, tik tais atvejais, kai Jūs dėl bet kokių priežasčių mūsų patalpose ir teritorijoje pakliūnate į aukščiau nurodytus saugos kamerų matymo laukus. Dėl šių priežasčių mes turime rinkti, naudoti ir saugoti informaciją apie Jus.

4. Kokią informaciją turėčiau Jums pateikti ir kodėl?

Jūs neprivalote Mums pateikti jokios informacijos, tačiau Jums užėjus į stebimas patalpas ir teritoriją Jūsų vaizdo įrašas bus užfiksuotas automatiškai.

5. Kurią informaciją apie mane renkate iš kitų šaltinių?

Mes nerenkame jokios informacijos apie Jus iš kitų šaltinių.

6. Ar Jūs renkate jautrią informaciją apie mane?

Jautri informacija apie Jus nėra renkama.

7. Ar priimate automatinius sprendimus? Ar mane profiliuojate?

Automatiniai sprendimai nėra priimami, Jūs nesate profiliuojamas.

8. Ar kam nors perduodate informaciją apie mane?

Informacija apie Jus gali būti perduodama:

- valstybės institucijoms (policijai, ikiteisminio tyrimo įstaigoms ir pan.), kaip tai numatyta teisės aktuose;
- informacinių ir komunikacinių paslaugų teikėjams (vaizdo stebėjimo techninę priežiūrą vykdančioms tiekėjams, vaizdo stebėjimą administruojančioms saugos bendrovėms ir pan.);

9. Ar perduodate informaciją apie mane už Europos ekonominės erdvės ribų?

Informacija už Europos ekonominės erdvės ribų (visos Europos Sąjungos valstybės narės bei Islandija, Lichtenšteinas ir Norvegija) nėra perduodama.

10. Kiek laiko saugote informaciją apie mane?

Nufilmuotą vaizdo medžiagą saugome 14 kalendorinių dienų.

11. Kokios mano teisės?

Jei norite imtis žemiau nurodytų veiksmų, prašome kreiptis į mūsų duomenų apsaugos pareigūną, kaip tai nurodyta 12 skyriuje. Prašome atkreipti dėmesį, jog šioms teisėms taikomos įstatymų numatytos sąlygos ir išimtys.

- Pateikti prašymą susipažinti su turima informacija apie Jus;
- Pateikti prieštaravimą Jūsų vaizdo stebėjimui ir nufilmuotos medžiagos su Jūsų atvaizdu naudojimui, kai toks duomenų tvarkymas konkrečių aplinkybių kontekste neproporcingai suvaržo Jūsų teises ir laisves bei teisėtus interesus;
- Pateikti prašymą ištrinti saugos kamerų nufilmuotą vaizdo medžiagą su Jūsų atvaizdu, kai tokių duomenų tvarkymas konkrečių aplinkybių kontekste neproporcingai suvaržo Jūsų teises ir laisves bei teisėtus interesus;
- Pateikti prašymą apriboti prieigą prie saugos kamerų nufilmuotos medžiagos su Jūsų atvaizdu naudojimui, kol nagrinėjamas Jūsų prieštaravimas tokių duomenų tvarkymui;
- Ginčyti Jūsų informacijos rinkimą, naudojimą ir saugojimą mūsų įstaigoje;
- Pateikti skundą Valstybinei duomenų apsaugos inspekcijai.

12. Kaip galite man padėti?

Jeigu Jūs turite klausimų, komentarų ar nusiskundimų, susijusių su tuo, kaip mes renkame, naudojame ir saugome duomenis apie Jus, mūsų duomenų apsaugos pareigūnas gali padėti. Jei Jums reikalinga pagalba, prašome kreiptis el. paštu pareigunas@saugidarboviete.lt.